



Państwowa Inspekcja Pracy

# Kontrole w placówkach handlu detalicznego

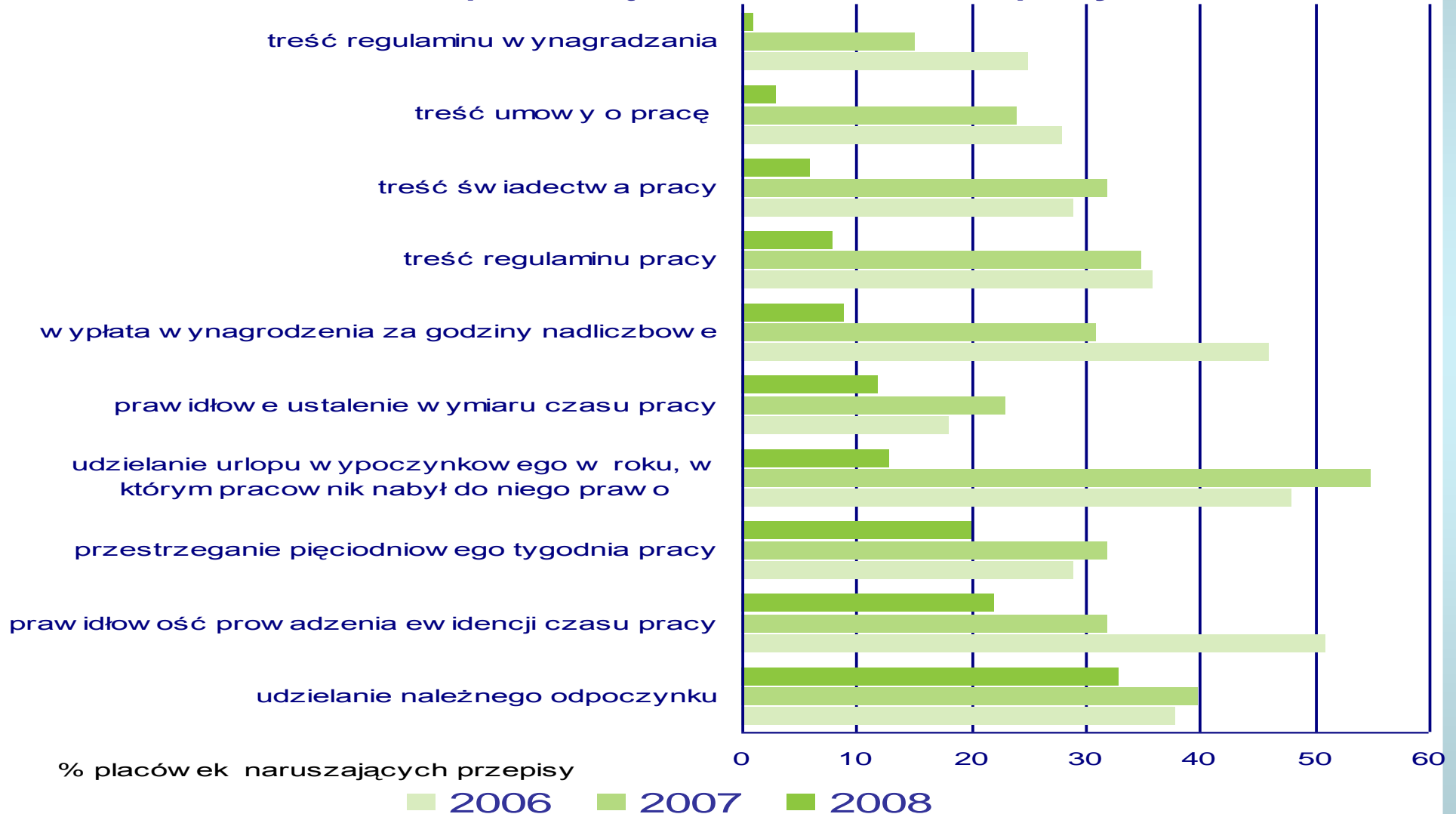
Warszawa - czerwiec 2009



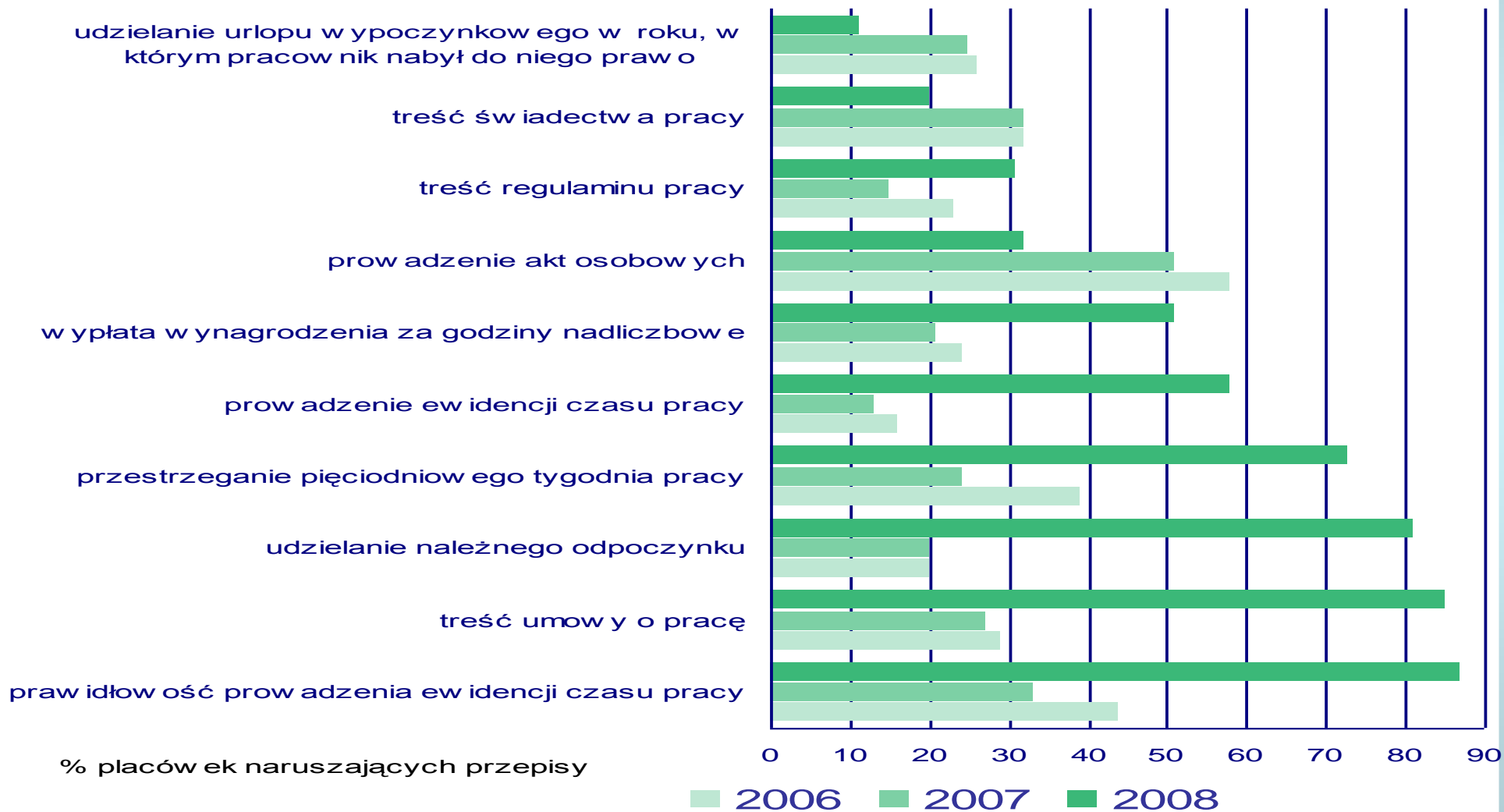
# Przestrzeganie przepisów prawa pracy w placówkach handlu detalicznego



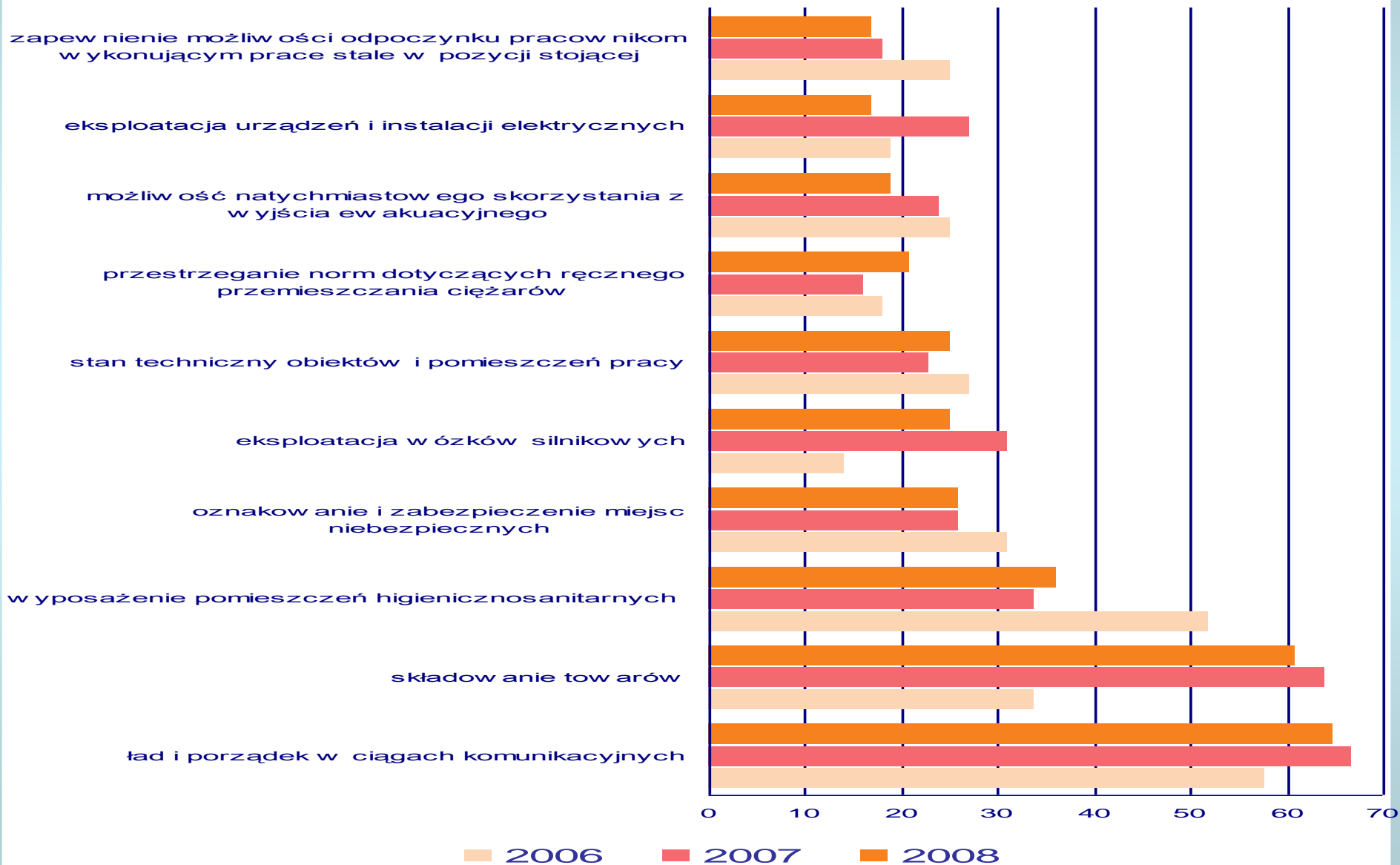
### Placówki wielkopowierzchniowe - naruszenia przepisów z zakresu praworządności w stosunkach pracy



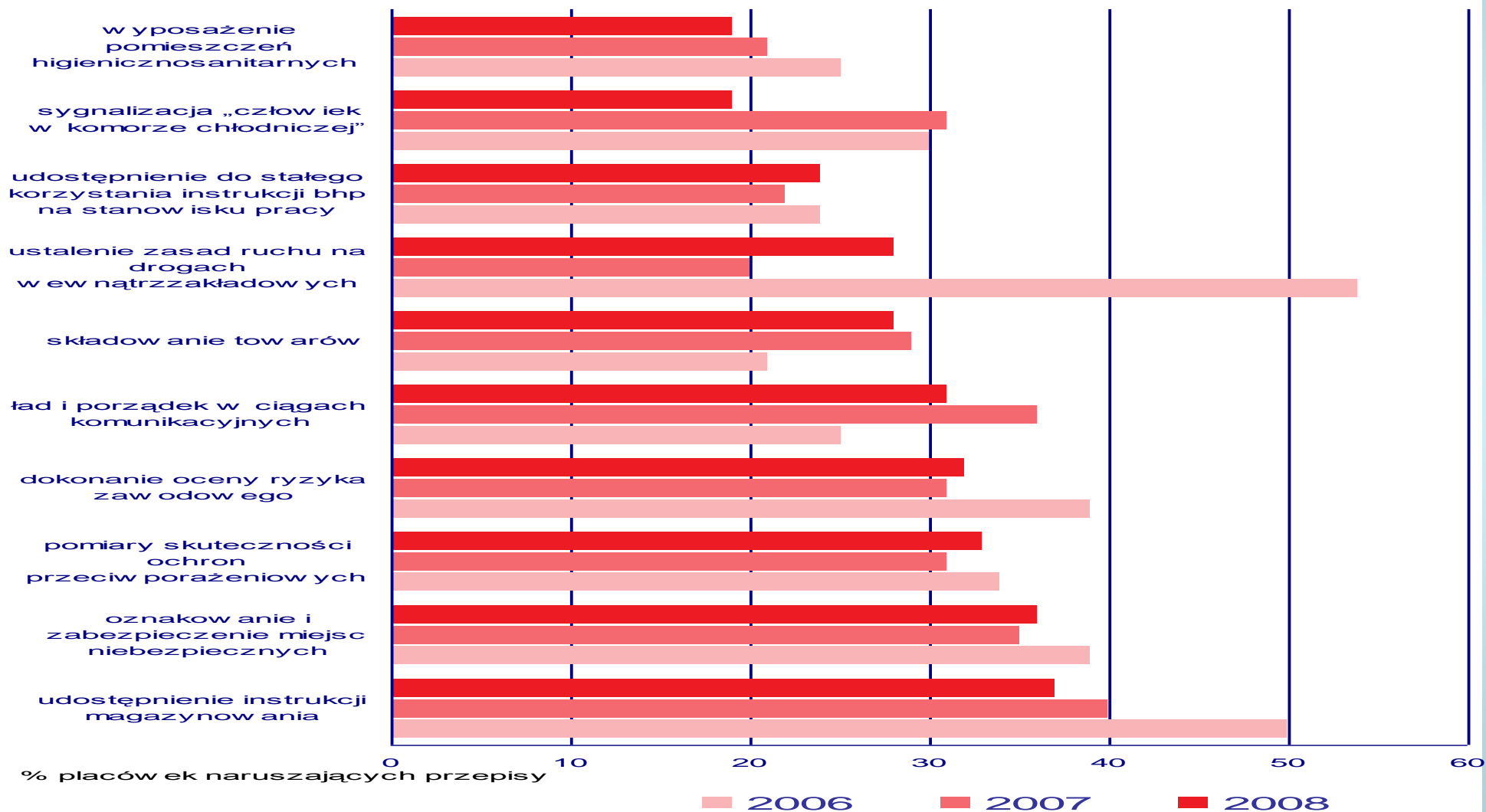
### Inne placówki handlu detalicznego - naruszenia przepisów z zakresu praworządności w stosunkach pracy



**Placówki wielkopowierzchniowe - naruszenia przepisów z zakresu bhp**



**Inne placówki handlu detalicznego  
- naruszenia przepisów z zakresu bhp**





## Europejska kampania „Ręczne przemieszczanie ciężarów” w jednostkach organizacyjnych handlu detalicznego







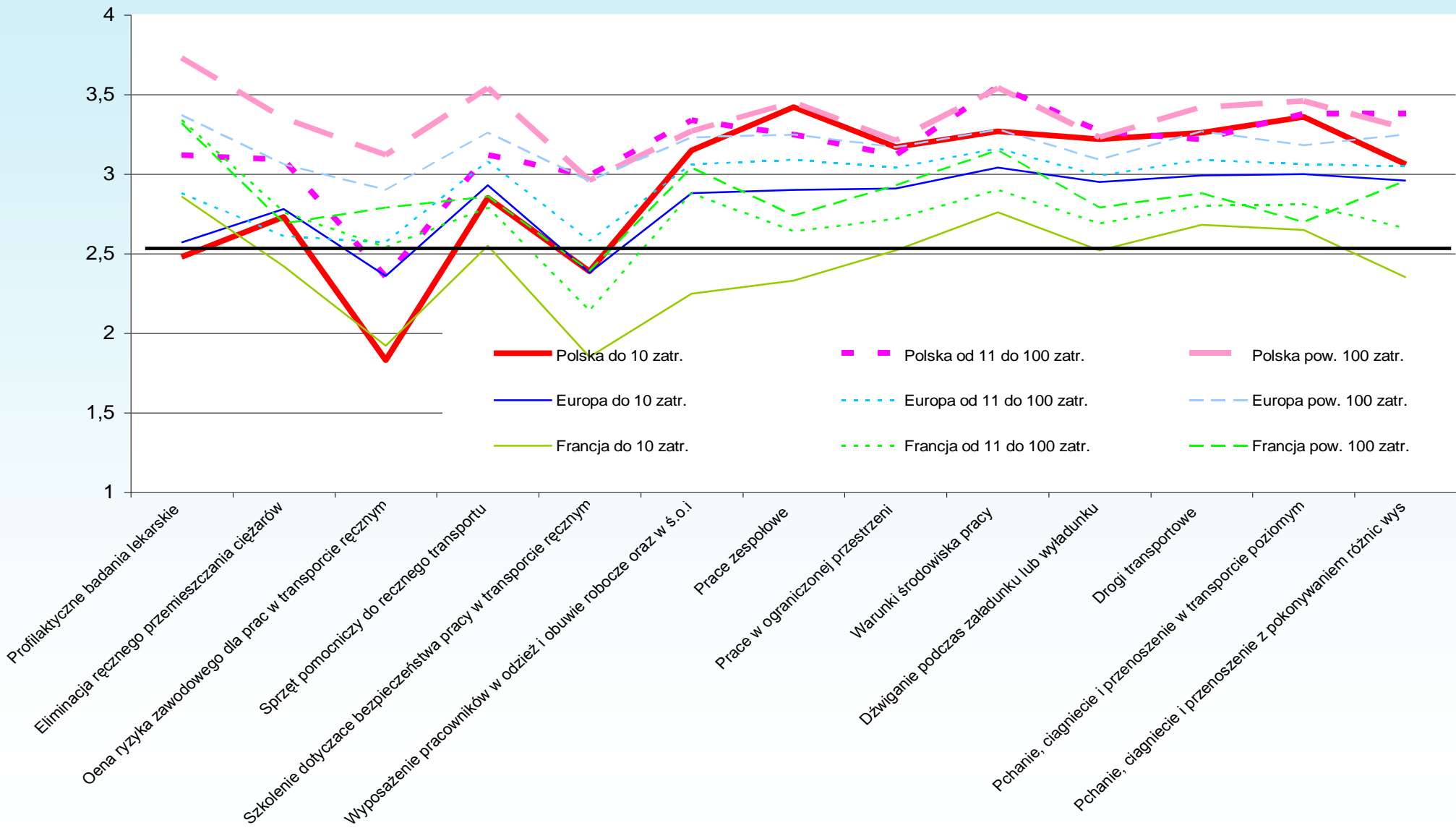
Nr	Badane zagadnienie	Średnia ważona ocena		
		placówki do 10 zatrudnionych (54)	placówki od 11 do 100 zatrudnionych (82)	placówki powyżej 100 zatrudnionych (26)
	<b>Organizacja pracy</b>			
1.	Profilaktyczne badania lekarskie	2,48	3,12	3,73
2.	Eliminacja ręcznego przemieszczania ciężarów	2,73	3,09	3,35
3.	Ocena ryzyka zawodowego dla prac w transporcie ręcznym	1,83	2,35	3,12
4.	Sprzęt i urządzenia do ręcznego transportu	2,85	3,12	3,54
5.	Szkolenie dotyczące bezpieczeństwa w transporcie ręcznym	2,39	2,99	2,96
6.	Instrukcja bhp dla transportu ręcznego	1,76	2,84	3,19
7.	Odzież i obuwie robocze oraz środki ochrony indywidualnej	3,15	3,34	3,27
8.	Prace zespołowe	3,42	3,25	3,45
9.	Prace w ograniczonej przestrzeni	3,17	3,12	3,21
10.	Warunki środowiska pracy	3,27	3,55	3,54
	<b>Załadunek/wyładunek i przeładunek</b>			
11.	Dźwiganie (podnoszenie/opuszczanie/przekładanie/pakowanie)	3,22	3,27	3,23
	<b>Transport poziomy</b>			
12.	Relacja dystansu i obciążenia	3,31	3,38	3,65
13.	Drogi transportowe	3,26	3,22	3,42
14.	Pchanie, ciągnięcie i przenoszenie	3,36	3,38	3,46
	<b>Transport z pokonywaniem różnic wysokości</b>			
15.	Relacja dystansu i obciążenia	3,13	3,48	3,44
16.	Drogi transportowe	3,06	3,54	3,47
17.	Pchanie, ciągnięcie i przenoszenie	3,06	3,38	3,29
	Ogólnie (z 17 powyższych zagadnień)	2,87	3,17	3,37



Nr	Badane zagadnienie	Placówki krajowe (128)	Placówki sieci ponadnarodowych (34)
	<b>Organizacja pracy</b>		
1.	Profilaktyczne badania lekarskie	<b>2,80</b>	<b>3,79</b>
2.	Eliminacja ręcznego przemieszczania ciężarów	<b>2,99</b>	<b>3,06</b>
3.	Ocena ryzyka zawodowego dla prac w transporcie ręcznym	<b>2,08</b>	<b>3,15</b>
4.	Sprzęt i urządzenia do ręcznego transportu	<b>3,02</b>	<b>3,44</b>
5.	Szkolenie dotyczące bezpieczeństwa w transporcie ręcznym	<b>2,67</b>	<b>3,21</b>
6.	Instrukcja bhp dla transportu ręcznego	<b>2,35</b>	<b>3,29</b>
7.	Odzież i obuwie robocze oraz środki ochrony indywidualnej	<b>3,24</b>	<b>3,38</b>
8.	Prace zespołowe	<b>3,41</b>	<b>2,94</b>
9.	Prace w ograniczonej przestrzeni	<b>3,16</b>	<b>3,10</b>
10.	Warunki środowiska pracy	<b>3,41</b>	<b>3,62</b>
	<b>Załadunek/wyładunek i przeładunek</b>		
11.	Dźwiganie (podnoszenie/opuszczanie/przekładanie/pakowanie)	<b>3,24</b>	<b>3,26</b>
	<b>Transport poziomy</b>		
12.	Relacja dystansu i obciążenia	<b>3,38</b>	<b>3,47</b>
13.	Drogi transportowe	<b>3,29</b>	<b>3,18</b>
14.	Pchanie, ciągnięcie i przenoszenie	<b>3,42</b>	<b>3,26</b>
	<b>Transport z pokonywaniem różnic wysokości</b>		
15.	Relacja dystansu i obciążenia	<b>3,34</b>	<b>3,39</b>
16.	Drogi transportowe	<b>3,33</b>	<b>3,44</b>
17.	Pchanie, ciągnięcie i przenoszenie	<b>2,85</b>	<b>3,25</b>
	Ogólnie (z 17 powyższych zagadnień)	<b>3,05</b>	<b>3,32</b>



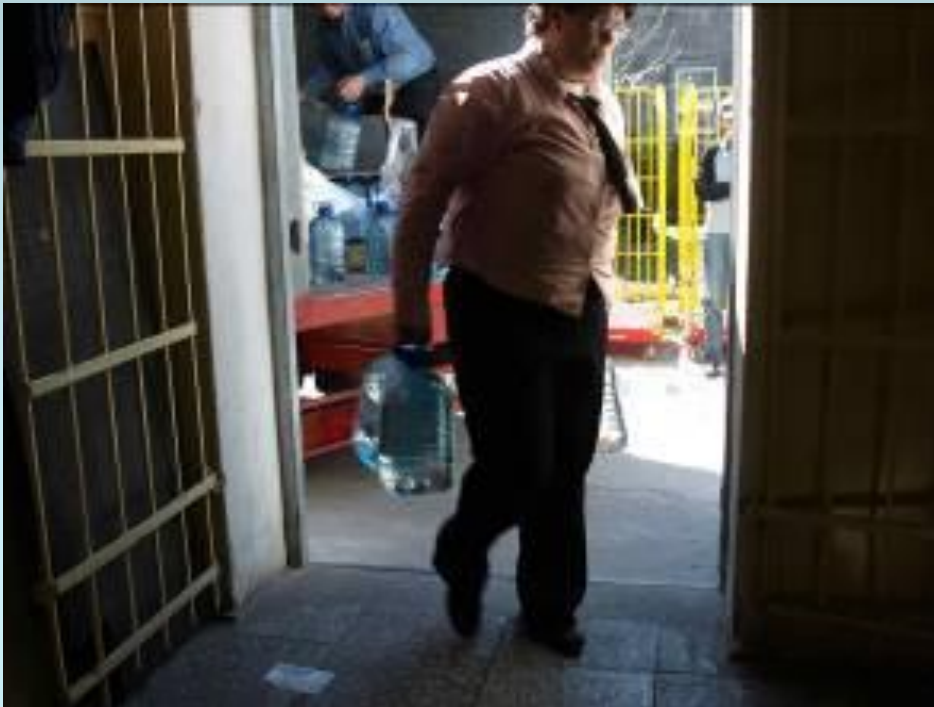
# Porównanie ocen





Brak odpowiedniej liczby szafek w pomieszczeniu szatni i miejsc do wieszania odzieży wierzchniej, niemieszczącej się w szafkach





Pracownica ręcznie rozładuje z samochodu wodę mineralną w kanistrach 5-litrowych i przenosi na odległość 6 m.

Każdorazowo przenosi 4 kanistry (łącznie pow. dopuszczalnych 12 kg). Następnie załadowała wózek klientowski 16 kanistrami (pow. dopuszczalnych 80 kg) i przewiozła wodę na halę sprzedaży.

## Stan nawierzchni podłogi

podłoga o gładkiej,  
antypoślizgowej nawierzchni  
ułatwiająca chodzenie i  
prowadzenie wózka ręcznego



podłoga brukowana (z wyraźnymi  
szczelinami między płytami)  
utrudniająca chodzenie i  
prowadzenie wózka ręcznego



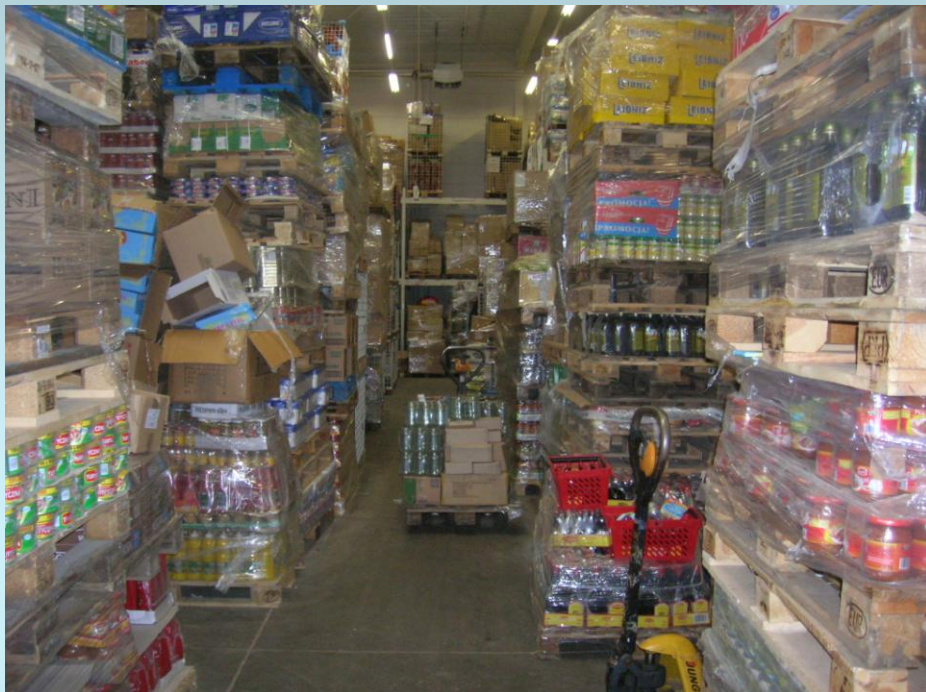


Stos skrzynek ułożony na wysokość powyżej 1,6 m na palecie stwarza zagrożenie jego przewróceniem się (wypadkiem) podczas transportu. Ponadto podnoszenie (podczas układania) ciężkich skrzynek z towarem na wysokość powyżej 1,6 m (dźwiganie ciężarów na wysokość powyżej linii ramion) jest niezgodne z zasadami ergonomii

Niestosowanie przez pracowników wykonujących prace transportowe przy użyciu wózków (ręcznych i z napędem silnikowym) obuwia ochronnego



## Zastawione drogi transportowe i komunikacyjne w magazynie i przejściach



Wypełnione magazyny bez  
możliwości swobodnego dostępu  
do wybranego towaru





Przekroczenia maksymalnych dopuszczalnych mas przewożonych ładunków na wózkach ręcznych





Praca na wysokości bez zabezpieczenia przed upadkiem.

Wykorzystanie wózka nieprzystosowanego do podnoszenia osób.

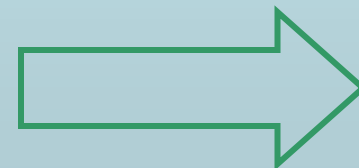


Zastawione towarem  
wyjście ewakuacyjne



## Przyczyny nieprawidłowości:

- zła organizacja pracy,
- niedostateczne wyposażenie w środki techniczne wspomagające ręczne prace transportowe,
- dostawa do placówek towarów pakowanych w jednostki paletowe o masie przekraczającej dopuszczalne normy ręcznego przewożenia, mimo że te placówki nie dysponują zmechanizowanym sprzętem do rozładunku i przewożenia,
- brak właściwego nadzoru i lekceważenie spraw bhp przez pracodawców oraz kadre kierowniczą,
- niedostateczna znajomość prawa pracy przez pracodawców oraz kierowników placówek,
- niewłaściwe wykonywanie zadań przez własne służby bhp,



## **Przyczyny nieprawidłowości:**

- nadmierny – w stosunku do pojemności magazynów – przepływ towarów,
- brak stabilności zatrudnienia,
- zbyt mała liczba osób zatrudnionych – w stosunku do liczby dni i godzin otwarcia placówek,
- zbyt małe kompetencje kierowników placówek w zakresie kształtowania warunków pracy,
- małe prawdopodobieństwo kontroli ze względu na dużą liczbę istniejących placówek,
- stawianie innych spraw z zakresu bieżącej działalności placówki wyżej niż obowiązki wynikające z przepisów prawa pracy.



Dziękuję za uwagę

